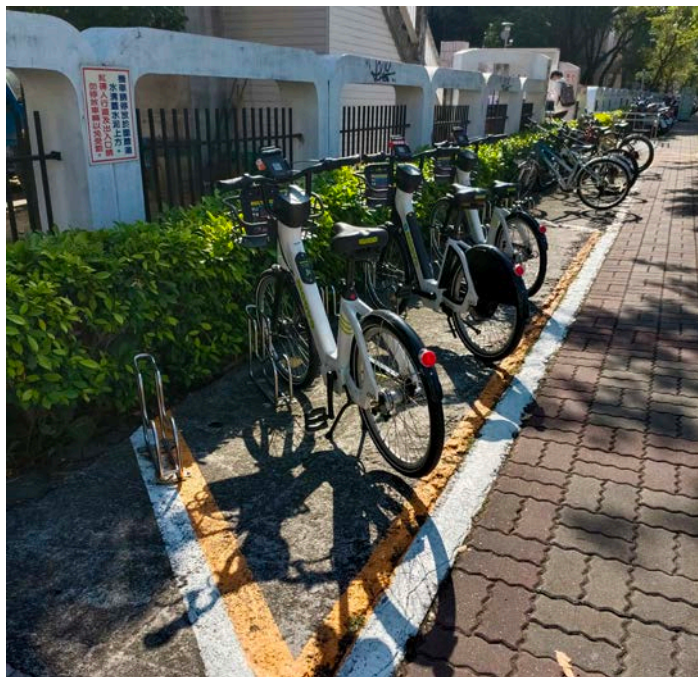


### 訂定永續性通勤之實踐目標

1. 因應政府永續政策推行，將於後續公務車汰換時優先考慮使用電動車取代燃料車。
2. 於校園內或校園周邊增加公用自行車借用站，以期能以自行車取代汽機車使用。



後側門(八德街與中正路口)



文化路(三期、四期教室入口處)